



**Agenda**

## 2015 – solides Ergebnis trotz schwierigem Umfeld

Geschäftsjahr 2015 im Überblick Urs Kaufmann (CEO)

Finanzielle Ergebnisse Ivo Wechsler (CFO)

Ausblick Urs Kaufmann (CEO)

Fragen und Diskussion

Stehlunch

## Das Geschäftsjahr 2015 im Überblick

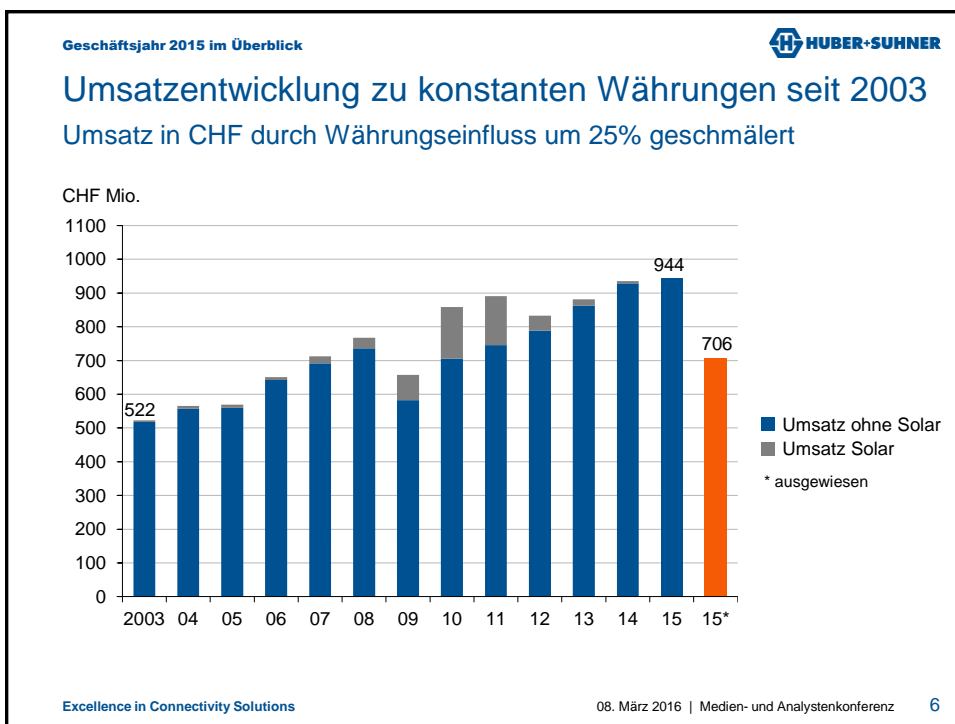
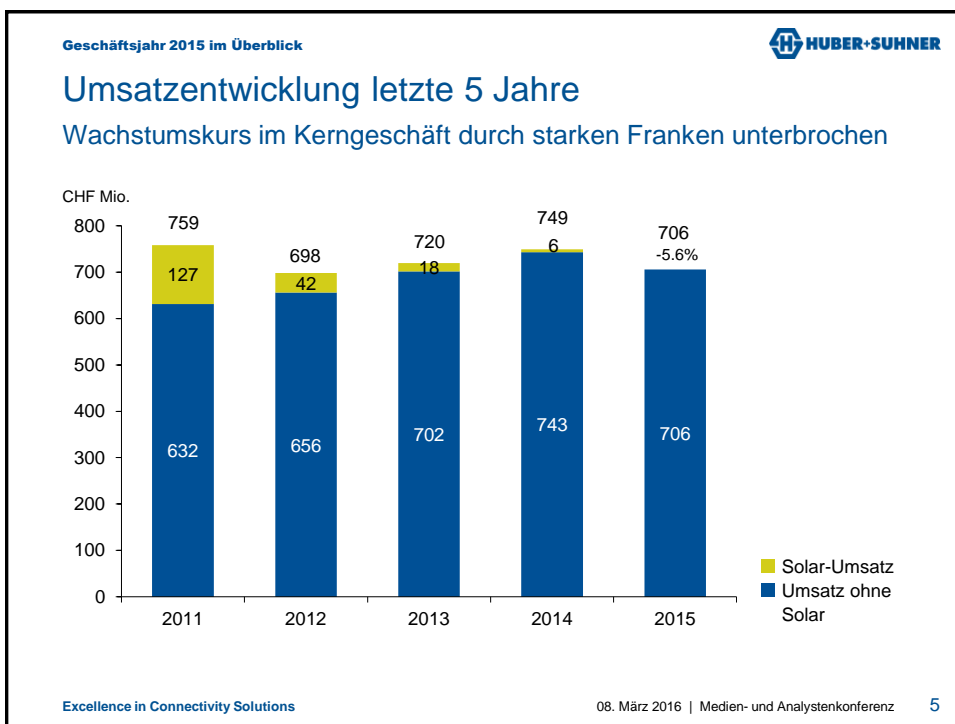
### Währungssituation gut gemeistert

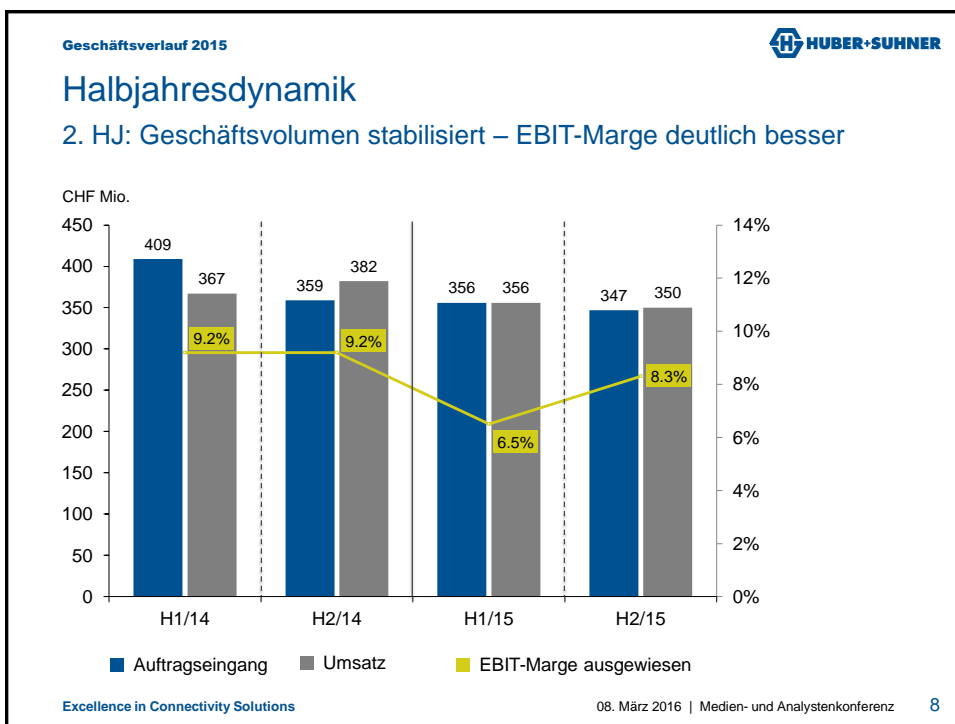
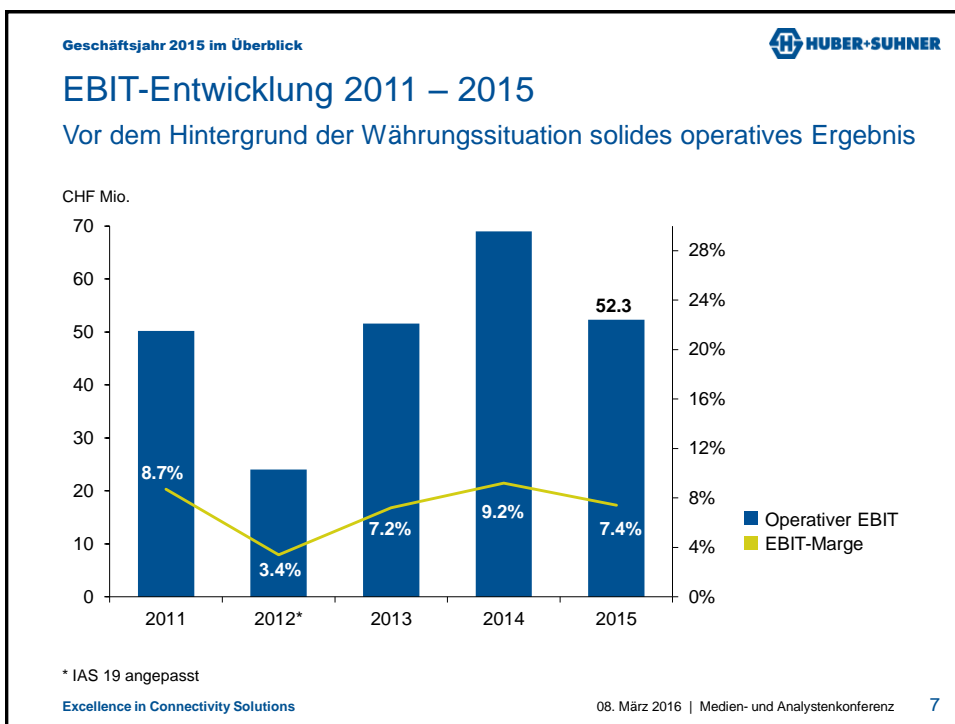
- Ausgewogenes und wirksames Massnahmenpaket geschnürt – Wirkung erkennbar - Ertragssituation im zweiten Halbjahr verbessert
- Insgesamt tieferes Geschäftsvolumen – zu konstanten Währungskursen moderat weniger Umsatz
- Fiberoptik mit weiterem Umsatzrekord – Niederfrequenz und Hochfrequenz mit deutlichem Umsatzrückgang
- Top Leistung von Cube Optics und sehr erfolgreiche Integration
- EBIT-Marge am oberen Ende des angekündigten Zielbandes 2015
- Konzerngewinn durch Währungseinflüsse und hohe Steuerrate markant geschmälert
- Hoher freier operativer Cashflow

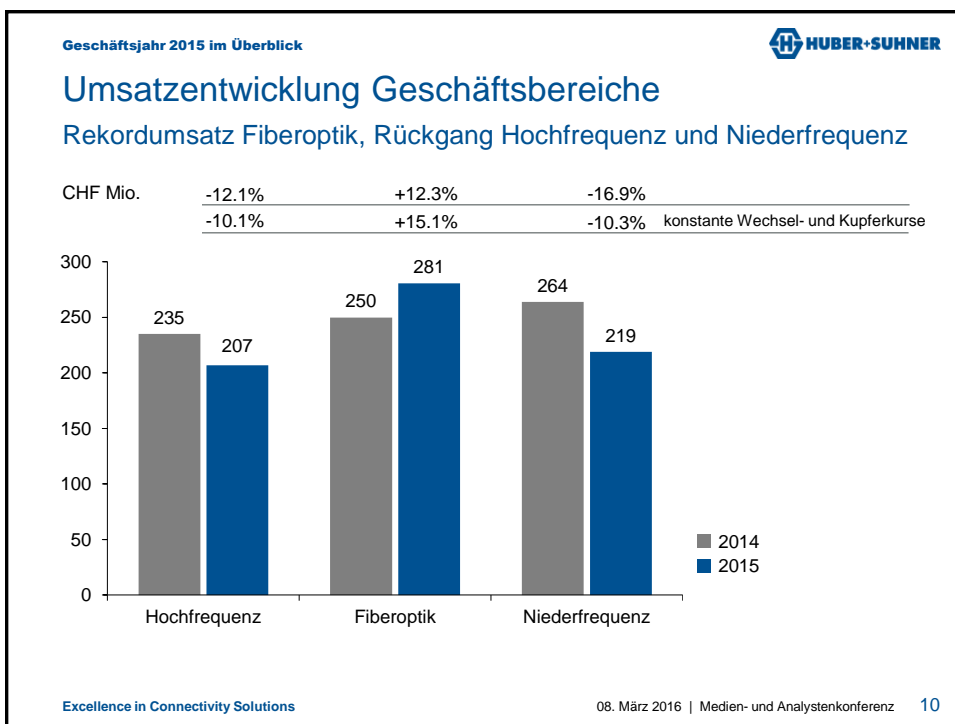
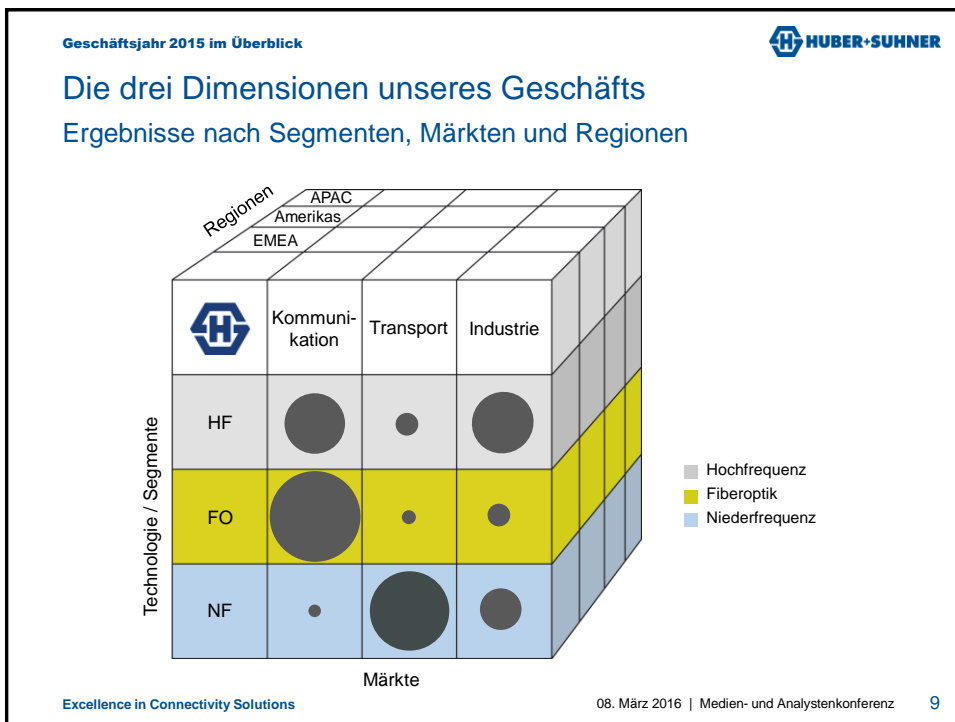
## Zahlen auf einen Blick

CHF Mio.

	2015	2014	Δ %
Auftragseingang	702.8	768.1	-8.5
Umsatz	706.3	748.5	-5.6
Betriebsergebnis (EBIT)	52.3	69.0	-24.2
• in % vom Umsatz	7.4	9.2	
Konzerngewinn	24.7	59.2	-58.3
• in % vom Umsatz	3.5	7.9	







## Geschäftsbereich Hochfrequenz

Weniger Umsatz – zweistellige EBIT-Marge – gestärkte Projektpipeline

CHF Mio.

	2015	2014	Δ %
Auftragseingang	201.1	238.7	-15.7
Umsatz	206.7	235.0	-12.1
Betriebsergebnis (EBIT)	21.7	33.0	-34.3
• in % vom Umsatz	10.5	14.0	

### Wichtigste Aspekte

- Deutlicher Rückgang von Auftragseingang und Umsatz
- Geschäft mit Kommunikationsausrüstern schwächer
- EBIT-Marge dank konsequentem Kostenmanagement zweistellig
- Projektpipeline in Hightech-Nischen gestärkt
- Innovative neue Produkte lanciert
- Zunehmende Erfolge von Astrolab über globales Verkaufsnetzwerk

## Geschäftsbereich Faseroptik

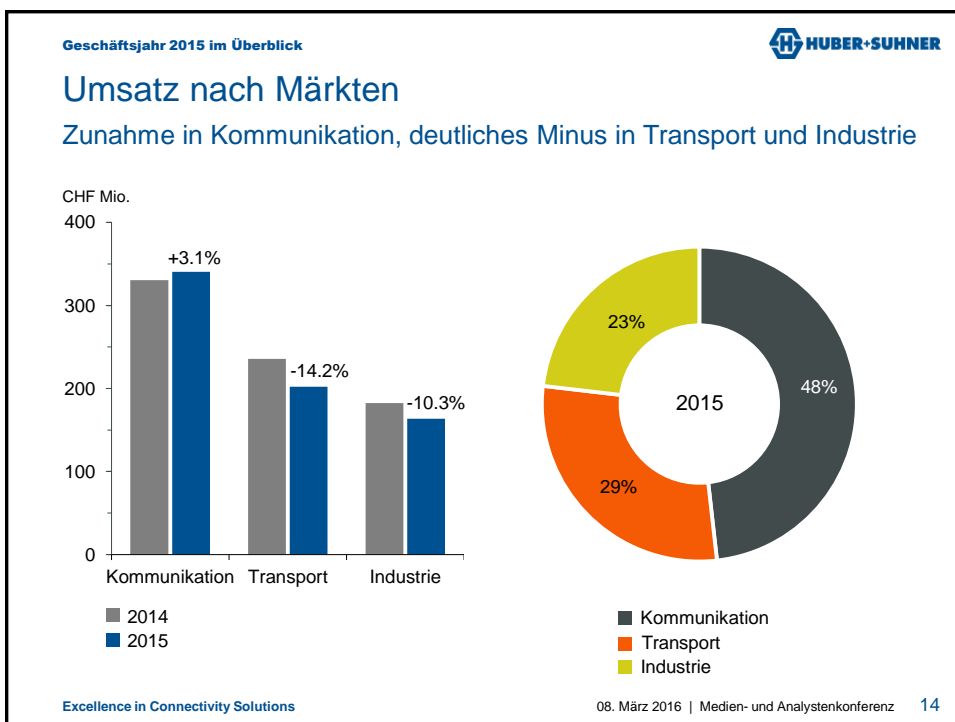
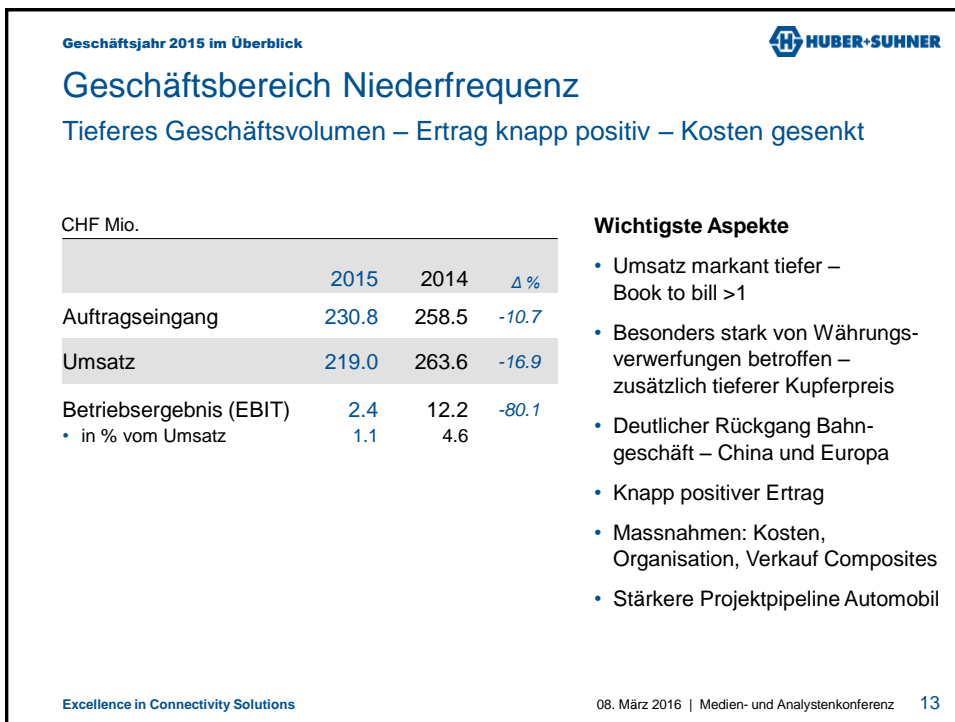
Neuerlicher Rekordumsatz – Cube Optics top – höhere Ertragskraft

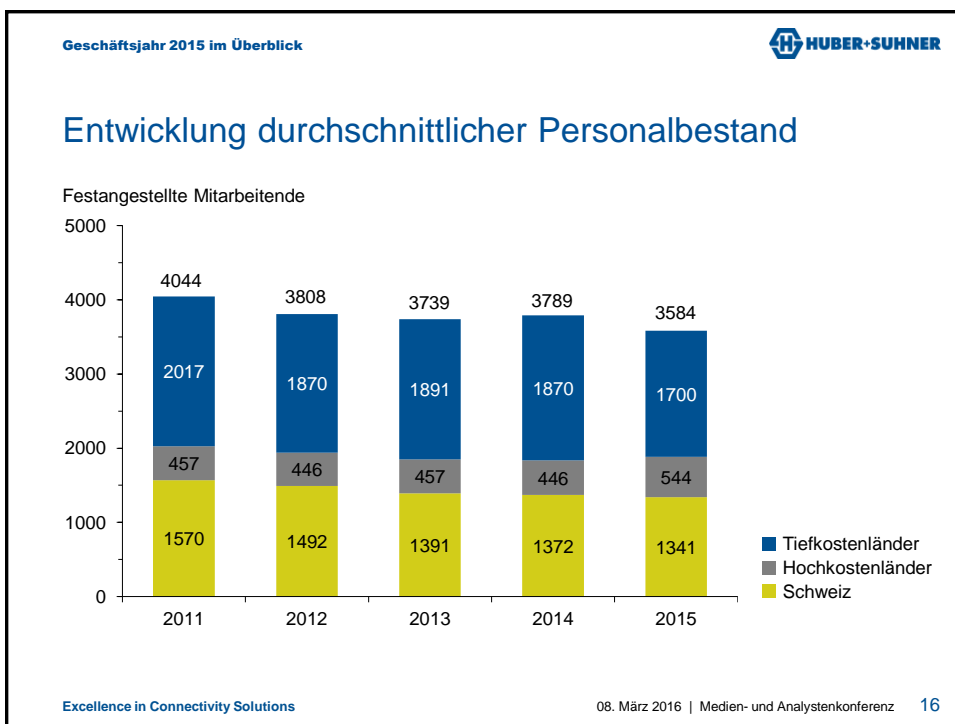
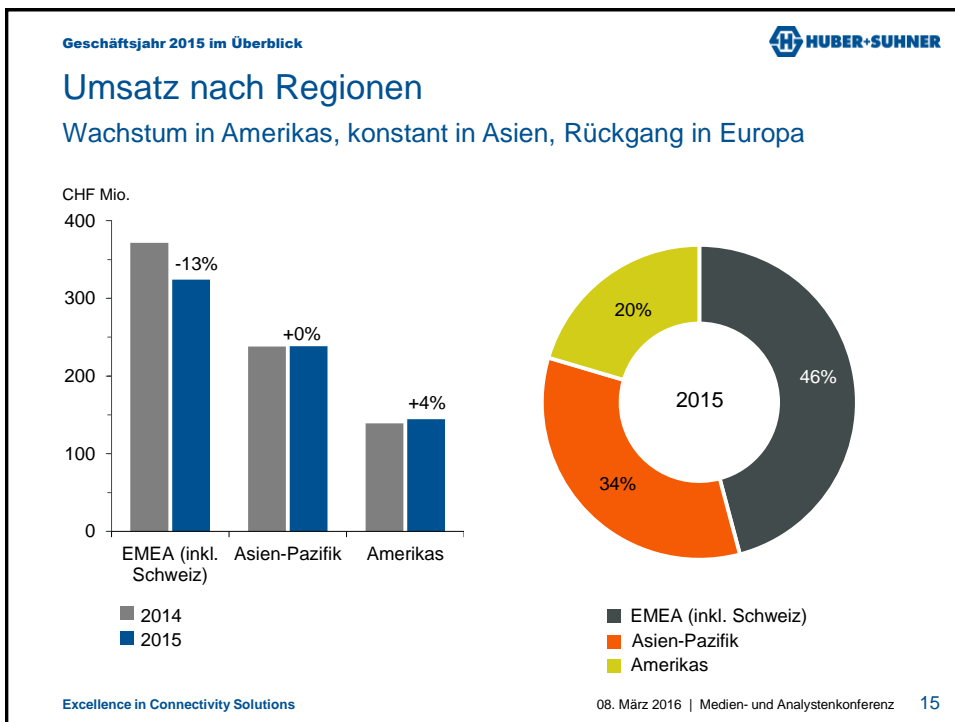
CHF Mio.

	2015	2014	Δ %
Auftragseingang	270.8	271.0	-0.1
Umsatz	280.7	249.9	+12.3
Betriebsergebnis (EBIT)	34.4	26.6	+29.5
• in % vom Umsatz	12.3	10.6	

### Wichtigste Aspekte

- Stabiler Auftragseingang (in CHF)
- Weiterer Umsatzrekord
- Position im Mobilfunk-, Festnetz- und Rechenzentren-Geschäft ausgebaut
- Grosser Erfolg mit Samsung in Indien
- Betriebsergebnis markant gesteigert
- Cube Optics erfolgreich integriert mit hervorragender Entwicklung







## Neue Dividendenpolitik

- Starke Eigenkapitalbasis und hohe Nettoliquidität
- Weiterhin ertragsorientierte Dividendenpolitik:  
40 – 50% des Konzerngewinns
- **Neu:**  
Der GV wird jeweils eine Dividende von mindestens CHF 1.00 pro Aktie vorgeschlagen
- **Antrag an die Generalversammlung 2016:**
  - Dividende pro Aktie von CHF 1.00 (VJ CHF 1.40)
  - Ausschüttungsquote von 79%
  - Dividendenrendite von ca. 2.2% (Kurs CHF 45)

## Veränderungen im Verwaltungsrat

Verwaltungsrat Peter Altorfer stellt sich an der Generalversammlung vom 6. April 2016 nicht zur Wiederwahl.

**Als Nachfolger schlägt der Verwaltungsrat Jörg Walther zur Wahl vor.**



### Personalien

- Schweizer, 1961
- lic.iur., MBA (University of Chicago)
- 1990 Anwaltspatent in Zürich
- Langjährige Tätigkeit in Industrieunternehmen: grosse Erfahrung als Anwalt und als Verwaltungsratsmitglied in kotierten und nicht kotierten Unternehmen
- Seit 2010 Partner bei Schärer Rechtsanwälte, Aarau

## Nachfolgeregelung: neuer CEO ab 1. April 2017

CEO Urs Kaufmann wird im Hinblick auf die Generalversammlung 2017 von der operativen Aufgabe zurücktreten und zur Wahl als VR-Präsident vorgeschlagen.

**Als neuer CEO wurde Urs Ryffel, heutiger COO Fiberoptik, nominiert.**



### Personalien

- 1967, Schweizer
- Dipl. Ing. ETH Zürich
- INSEAD Exekutiv-Ausbildung, Frankreich
- Seit 2002 im Unternehmen
- Seit 2007 Leiter Geschäftsbereich Fiberoptik
- Seit 2008 Konzernleitungsmitglied

## Fazit 2015

### Solides Ergebnis trotz schwierigem Umfeld

- Währungsverwerfungen insgesamt gut gemeistert – Kombination kurz- und langfristig wirkende Massnahmen
- Tieferer Umsatz, aber Stabilisierung im Laufe des Jahres
- EBIT-Marge am oberen Ende des angekündigten Zielbandes - Verbesserung im 2. Halbjahr
- Konzerngewinn insbesondere durch Währungseinflüsse markant tiefer
- Hoher freier operativer Cash Flow
- Attraktive Dividendenpolitik entschieden

## Agenda

# 2015 – solides Ergebnis trotz schwierigem Umfeld

Geschäftsjahr 2015 im Überblick Urs Kaufmann (CEO)

Finanzielle Ergebnisse Ivo Wechsler (CFO)

Ausblick Urs Kaufmann (CEO)

Fragen und Diskussion

Stehlunch

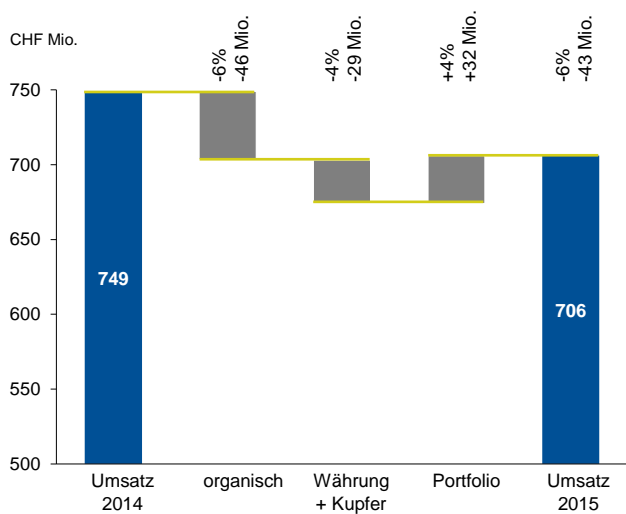


08. März 2016 | Medien- und Analystenkonferenz

## Finanzielle Ergebnisse



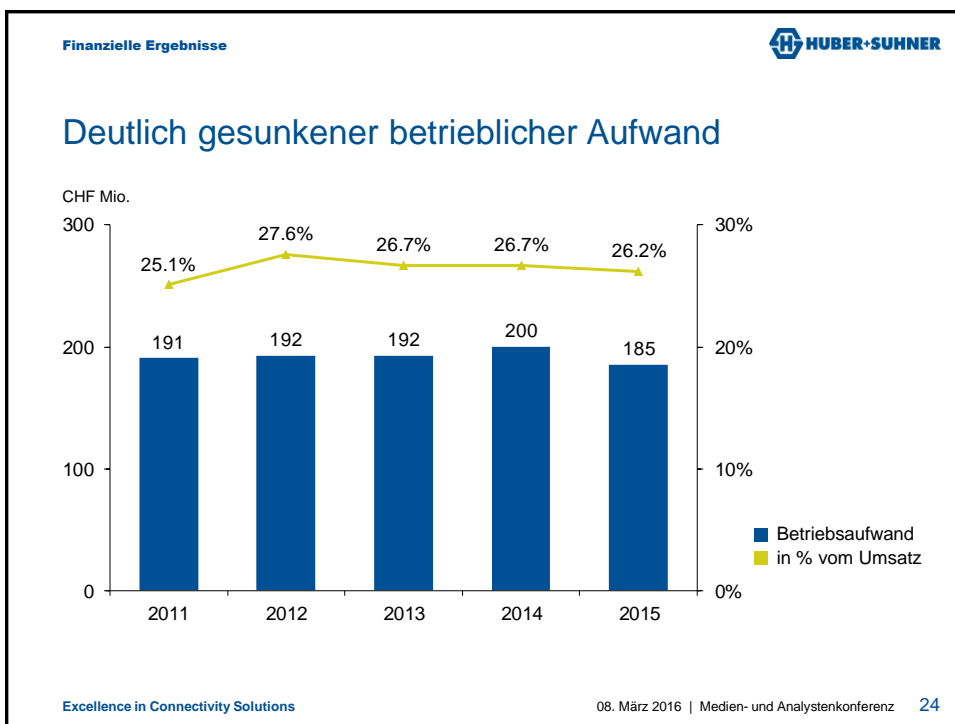
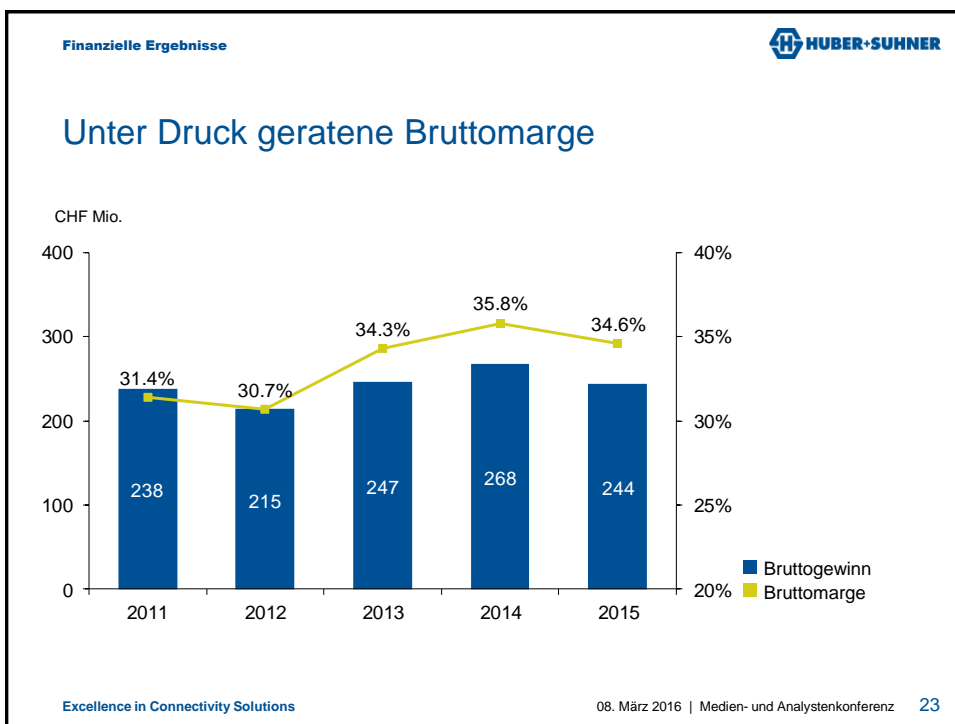
### Einflussfaktoren auf die «Top Line»

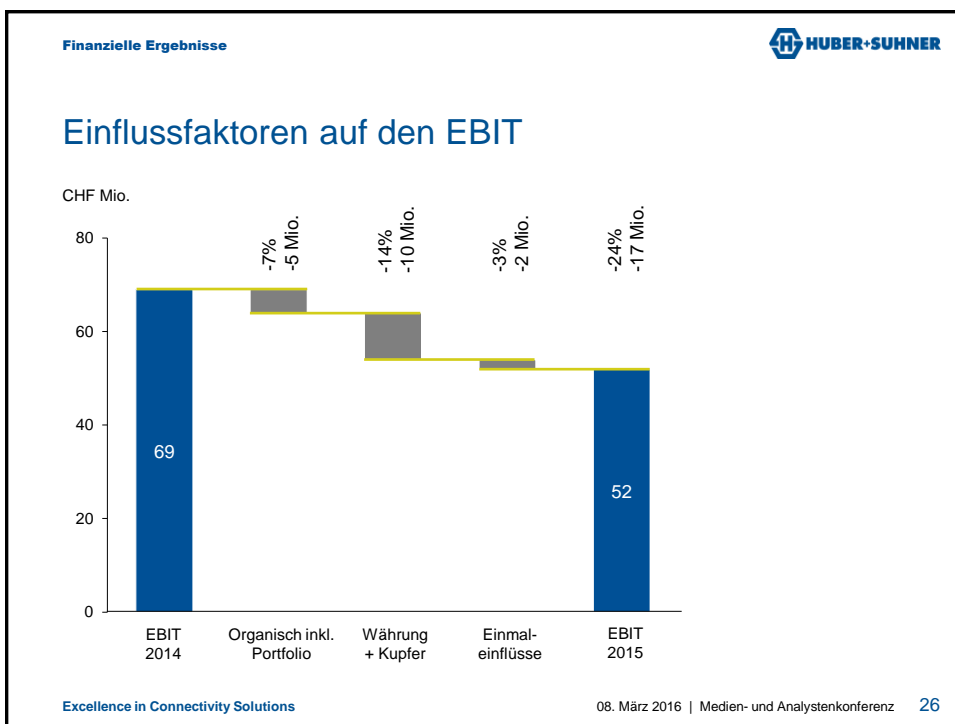
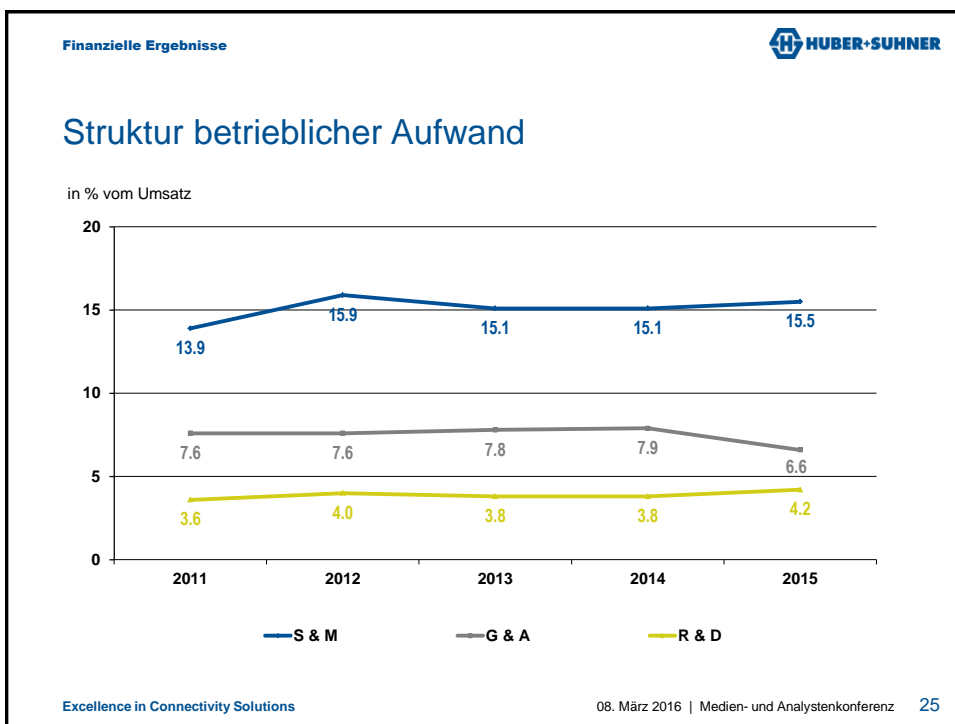


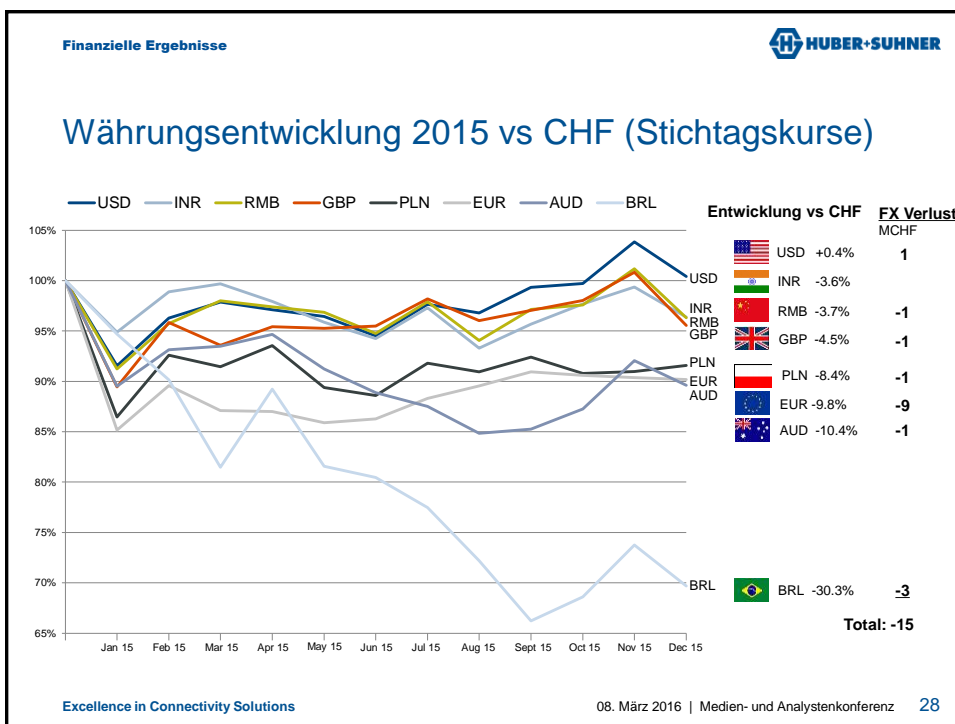
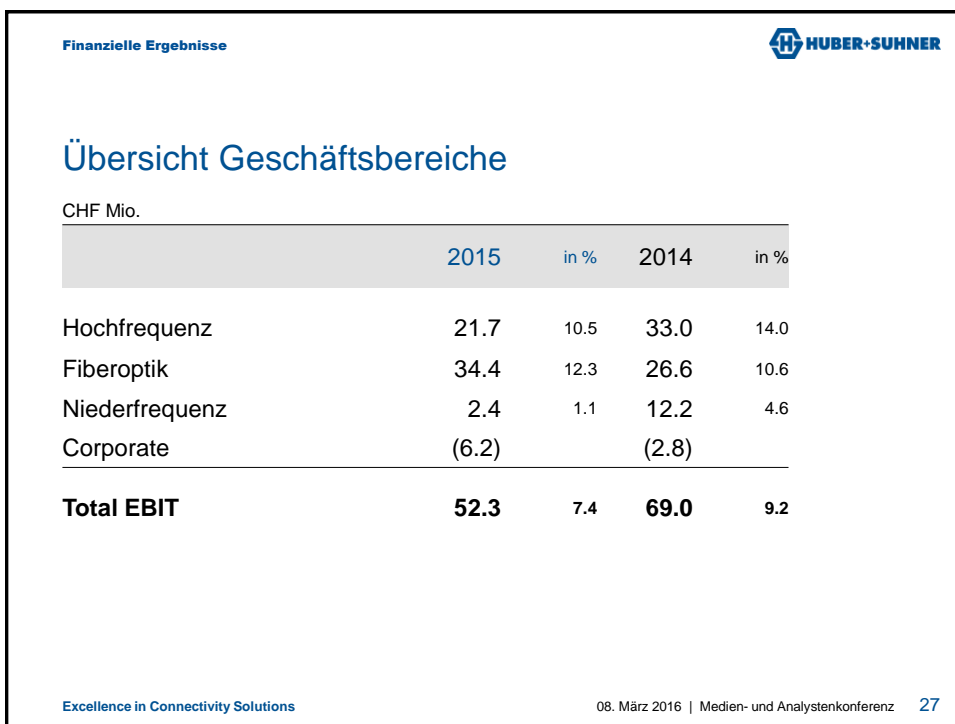
Excellence in Connectivity Solutions

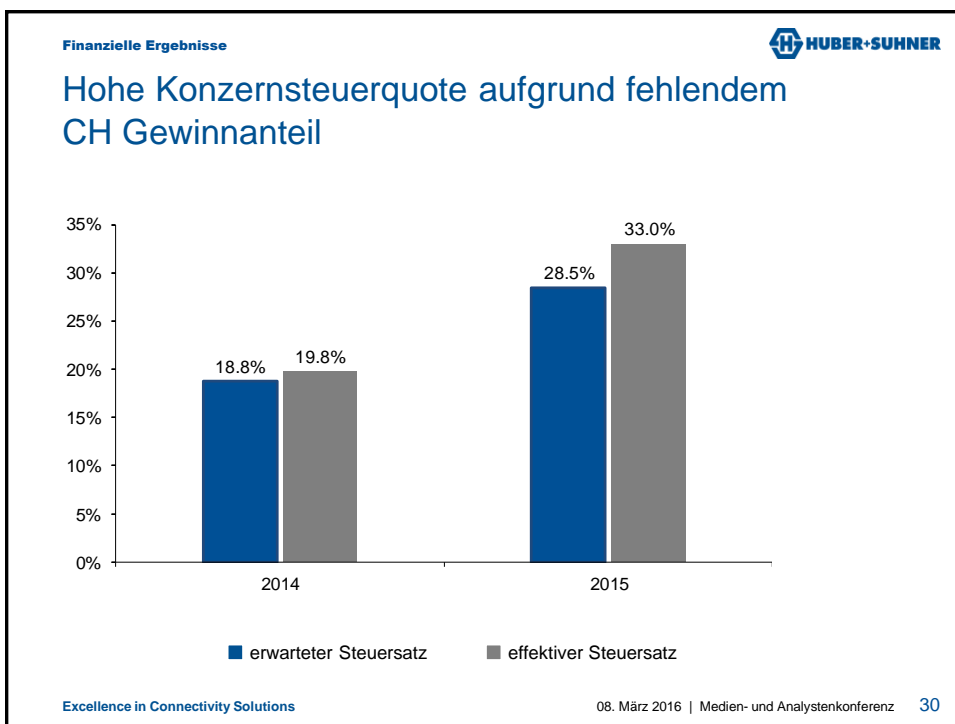
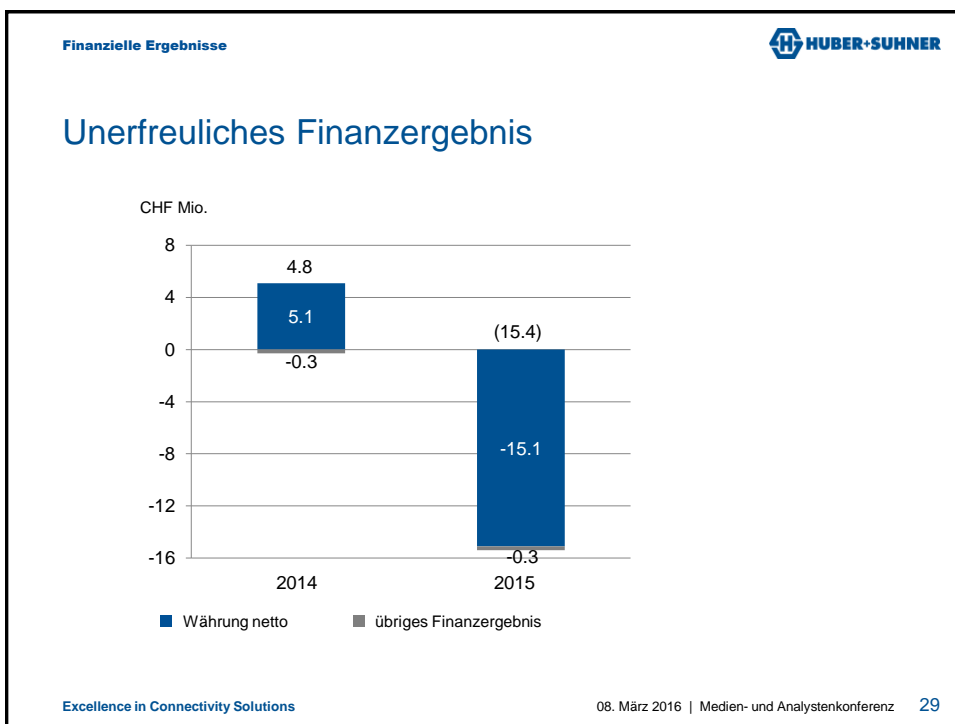
08. März 2016 | Medien- und Analystenkonferenz

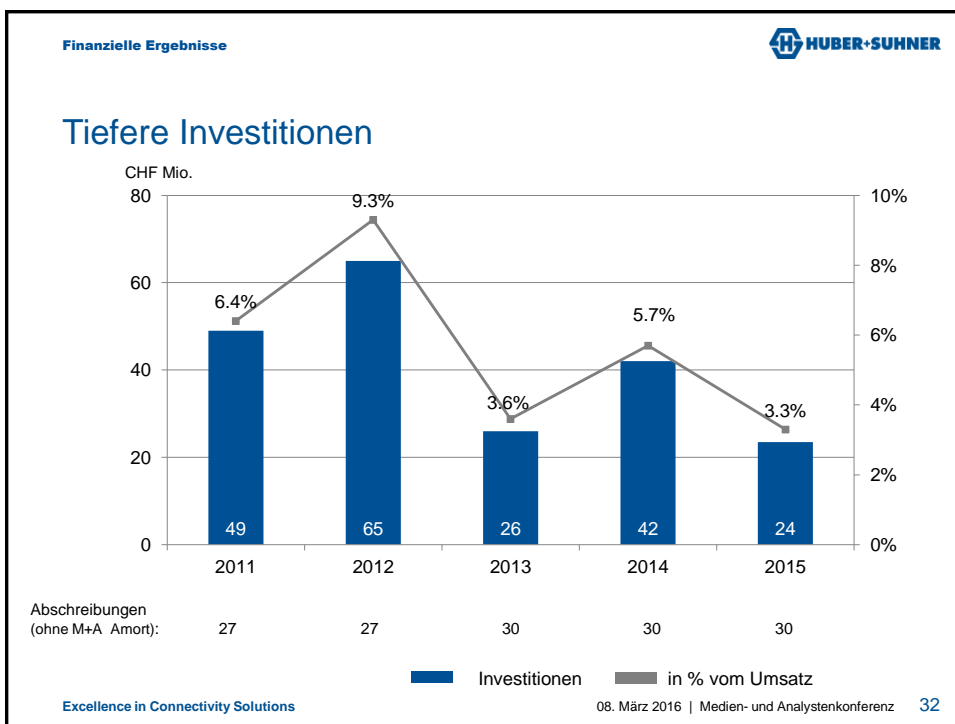
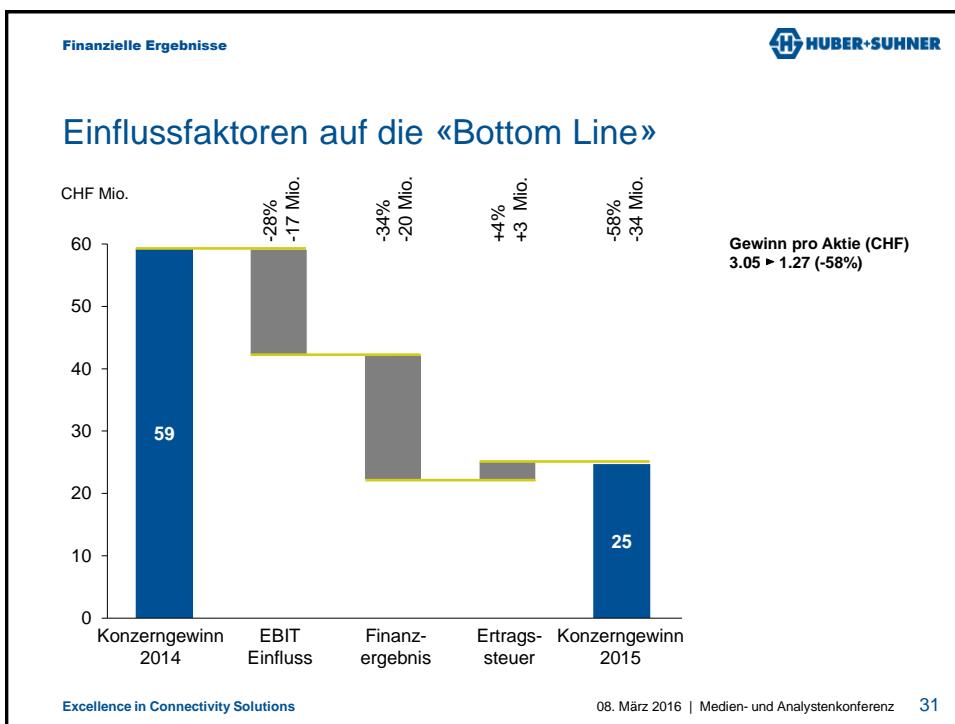
22













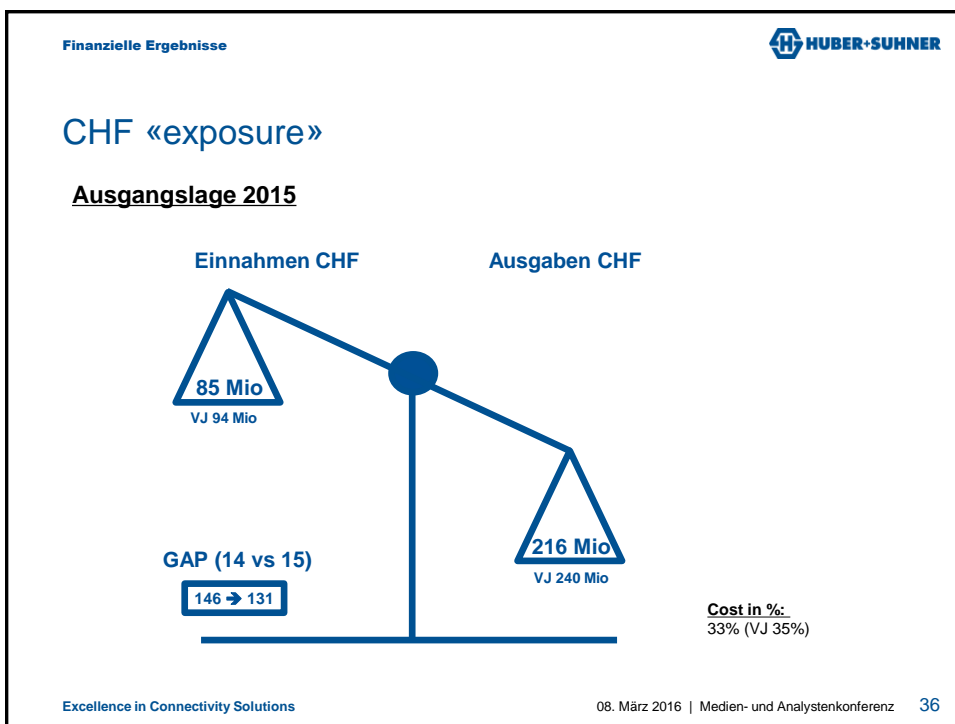
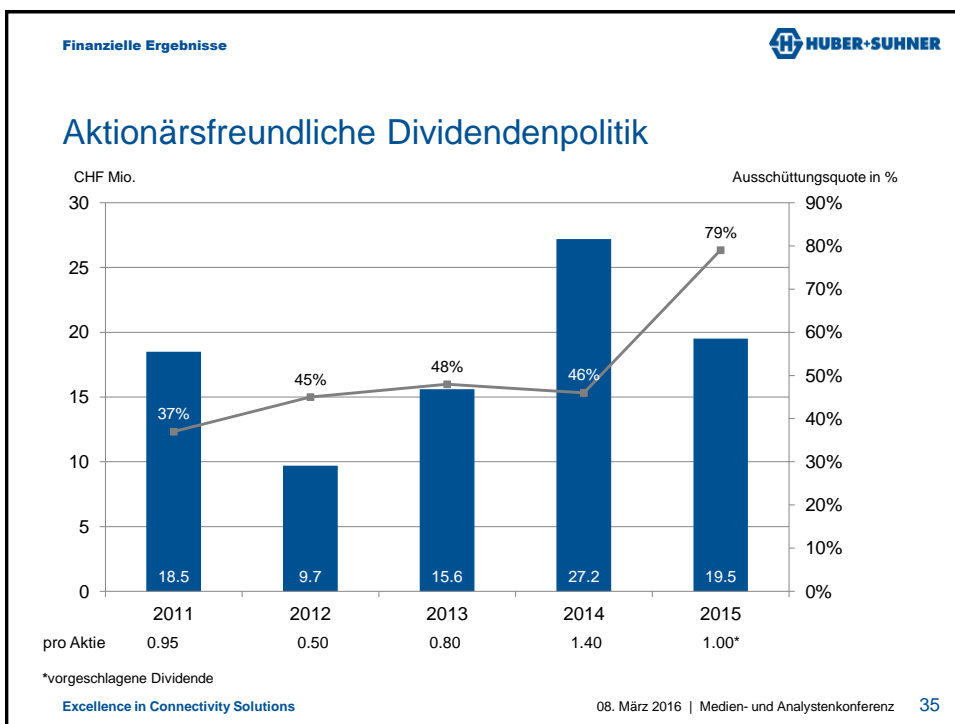
## Starke Bilanz

CHF Mio.	31.12.2015	31.12.2014		30.06.2015
Liquide Mittel	160	143	12%	124
Üb. Umlaufvermögen	281	323	-13%	307
Anlagevermögen	337	371	-9%	312
Finanzschulden	-	-	n/a	-
Diverse Passiven	129	163	-21%	141
Eigenkapital	650	674	-4%	602
in %	83%	80%		81%
<b>Bilanzsumme</b>	<b>778</b>	<b>837</b>	<b>-7%</b>	<b>743</b>
<b>Nettoliquidität</b>	<b>160</b>	<b>143</b>	<b>12%</b>	<b>124</b>

## Erfreulicher Freier Cashflow

CHF Mio.	2011	2012	2013	2014	2015
Geldfluss aus Geschäftstätigkeit	29.2	39.2	115.9	78.0	69.7
Geldfluss aus Investitionstätigkeit*	(27.2)	(114.3)	(20.0)	(89.9)	(21.8)
<b>Freier operativer Cashflow</b>	<b>2.0</b>	<b>(75.1)</b>	<b>95.9</b>	<b>(11.9)</b>	<b>47.9</b>
Dividende	(29.2)	(18.5)	(9.7)	(15.6)	(27.3)
Veränderung eigene Aktien	1.1	0.0	(0.5)	(1.4)	(0.9)
<b>Freier Cashflow</b>	<b>(26.0)</b>	<b>(93.6)</b>	<b>85.7</b>	<b>(28.9)</b>	<b>19.7</b>

\*ohne Wertschriften / Derivate



## Finanzielle Würdigung 2015

- ✓ Striktes Kostenmanagement ermöglicht erfreuliche EBIT-Marge
- ✓ Hoher freier operativer Cashflow
- ✓ Akquirierte Cube Optics deutlich über den Erwartungen
- ✗ Umsatzrückgang in 2 von 3 Geschäftsbereichen
- ✗ Signifikante Währungsverluste und hohe Steuerquote

### Agenda

## 2015 – solides Ergebnis trotz schwierigem Umfeld

Geschäftsjahr 2015 im Überblick	Urs Kaufmann (CEO)
Finanzielle Ergebnisse	Ivo Wechsler (CFO)
Ausblick	Urs Kaufmann (CEO)
Fragen und Diskussion	
Stehlunch	

Ausblick HUBER-SUHNER

## Unsere Wachstumstreiber

 <p><b>Breitbandkommunikation</b></p>	<p><b>Appetit nach Bandbreite</b></p>	
 <p><b>Elektromobilität</b></p>	<p><b>Zunehmende Mobilität und Umweltfreundlichkeit</b></p>	
 <p><b>Hightech-Nischen</b></p>	<p><b>Ständiger Technologiewandel und Innovation</b></p>	

Excellence in Connectivity Solutions
08. März 2016 | Medien- und Analystenkonferenz
39

Ausblick HUBER-SUHNER

## Unbegrenzte Möglichkeiten in unseren Zielmärkten!

Broadband and Big Data

Small Cells, Social networks, HDTV and beyond, App-Culture, Streamed videos, The data dividend, Everything mobile, Cloud services, ICT convergence, Smart living, Smart homes, Smart grid, Smart factory, Smart healthcare, Smart education, Smart wearables, Industry 4.0, Real time On demand Anytime, Internet of things, People with people, People with things, Things with things, Urban furniture, LTE, 4.5 G, 5 G

Mobility

Connected Mobility, Smart cars, Trains instead of planes, Safety, Reliability, Comfort, Environmentally responsible, E-mobility, Urbanization and Mega-Cities

Technology / Innovation

Lower latency, Forward integration/ solutions, New technologies, Miniaturization, Signal integrity, Higher data rates, Higher frequencies, Harsh environment, Cost

Excellence in Connectivity Solutions
40

Ausblick 

## Anwendungen mit starkem Wachstumspotential

**New generation rollouts – Small Cells**



**Datacenters**




**Connected Mobility**



**In Building Communication**



Excellence in Connectivity Solutions 08. März 2016 | Medien- und Analystenkonferenz 41

Ausblick 

## Ausgangslage für 2016

Wir starten aus einer soliden Position heraus

- Weltwirtschaft mit verhaltenen Signalen
- Bisher insgesamt wenig Impulse aus Transport- und Industriemarkt
- Noch kein Aufwärtstrend bei neu gebuchten Aufträgen im Q4/2015
- + Geschäftsvolumen stabilisiert
- + Hausaufgaben auf der Kostenseite gemacht
- + Ertragskraft im zweiten Halbjahr 2015 verbessert
- + Kommunikationsmarkt in guter Verfassung
- + Start 2016: Auftragseingang leicht über Vorjahr
- + Ausrichtung stimmt - gute Position in attraktiven Zielmärkten

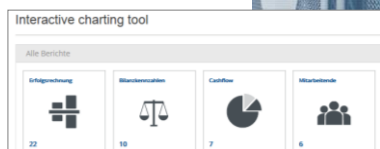
Excellence in Connectivity Solutions 08. März 2016 | Medien- und Analystenkonferenz 42

## Ausblick 2016

- Zurück auf den Wachstumspfad
- EBIT-Marge in der oberen Hälfte unseres mittelfristigen Zielbandes von 6-9%, d.h. 7.5-9%

## Neu: Online Geschäftsbericht mit interaktivem Charting Tool

Vollständige Geschäfts-/Halbjahresberichte auf Website verfügbar unter Investoren:



## Agenda

## 2015 – solides Ergebnis trotz schwierigem Umfeld

Geschäftsjahr 2015 im Überblick Urs Kaufmann (CEO)

Finanzielle Ergebnisse Ivo Wechsler (CFO)

Ausblick Urs Kaufmann (CEO)

Fragen und Diskussion

Stehlunch

08. März 2016 | Medien- und Analystenkonferenz



## Agenda

## 2015 – solides Ergebnis trotz schwierigem Umfeld

Geschäftsjahr 2015 im Überblick Urs Kaufmann (CEO)

Finanzielle Ergebnisse Ivo Wechsler (CFO)

Ausblick Urs Kaufmann (CEO)

Fragen und Diskussion

Stehlunch

08. März 2016 | Medien- und Analystenkonferenz



