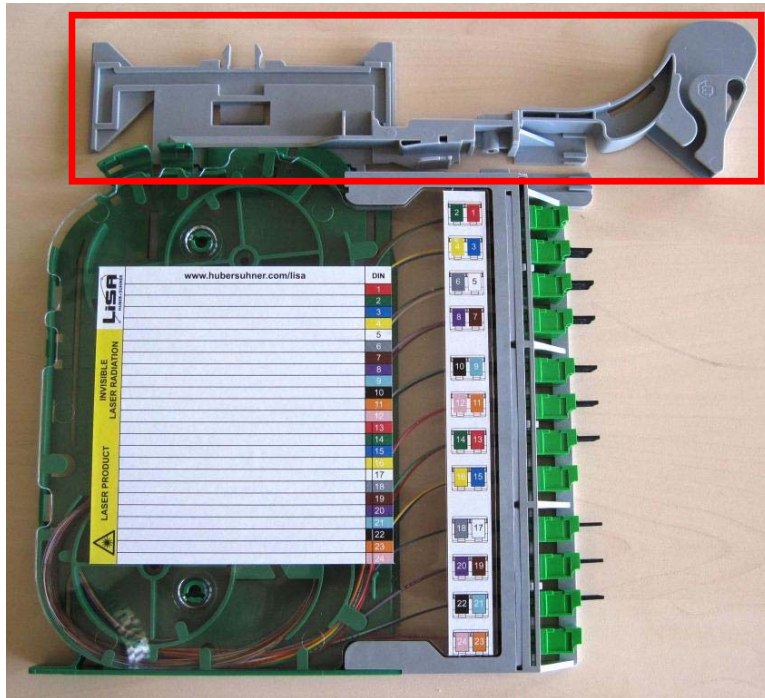
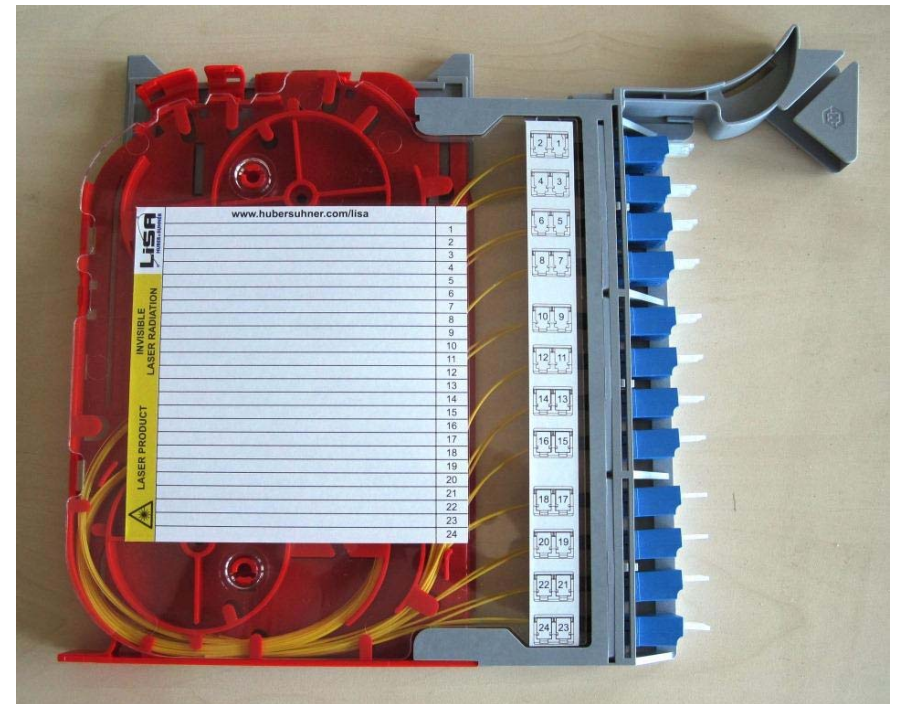




### New Fiber Tray / Neues Fiber Tray



### Old Fiber Tray / Altes Fiber Tray

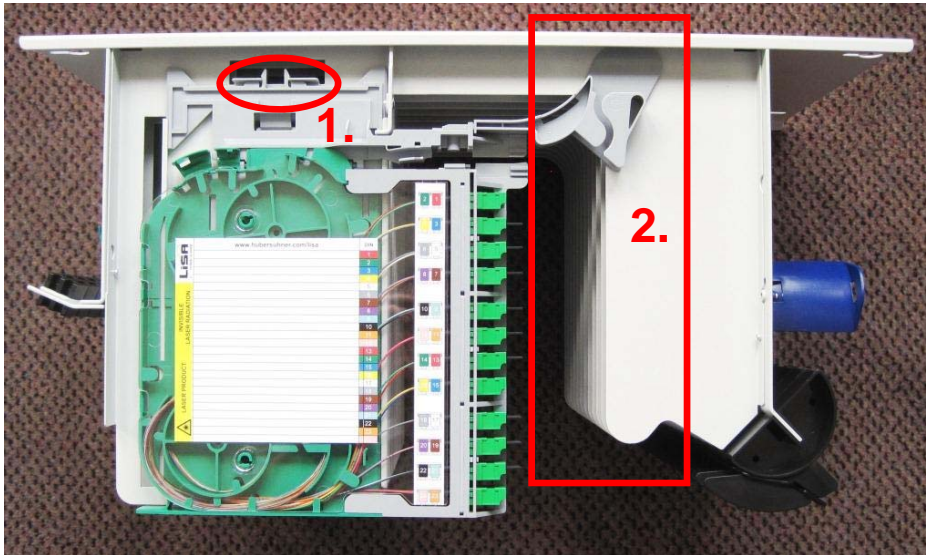


The new „Hinge patchcord arm support“ is snapped to the Patchcord arm. It stays horizontal even if the Fiber Tray is hinged down.

Das neue Hinge Teil „Hinge Patchcord Arm support“ nimmt den Patchcord Arm auf. Es bleibt in waagerechter Position auch wenn das Fiber Tray nach unten geklappt ist.

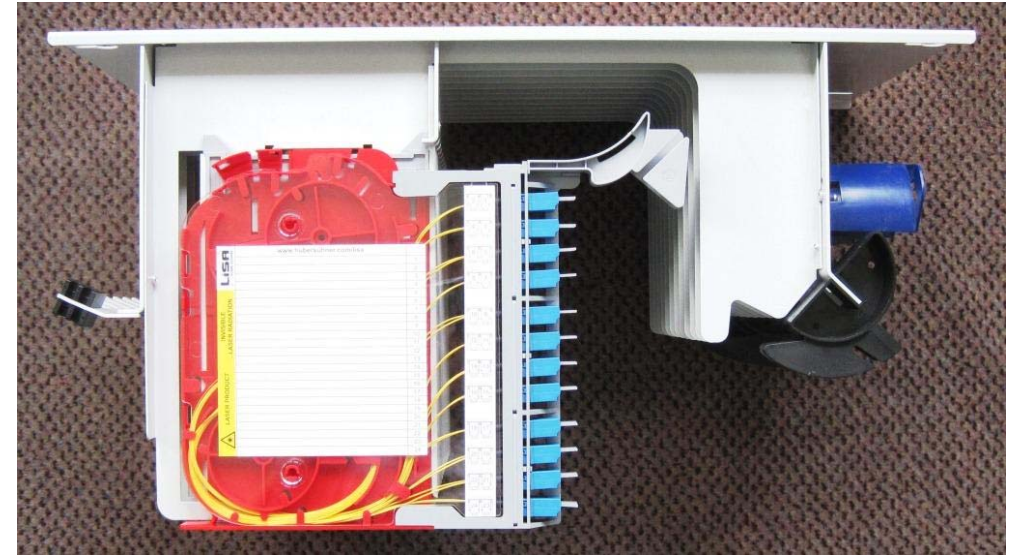


### New Version / Neue Version



1. The Fiber Tray cassette snaps into the TrayUnit
2. The Patchcord arm is supported during the complete slide length

### Old Version / Alte Version

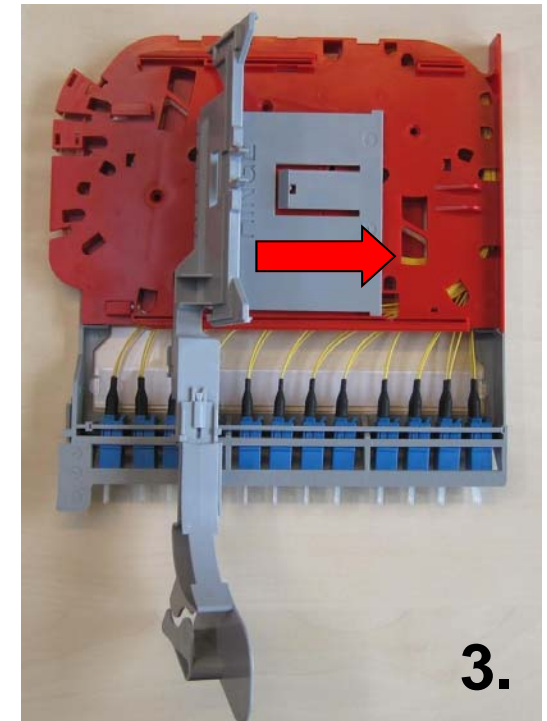
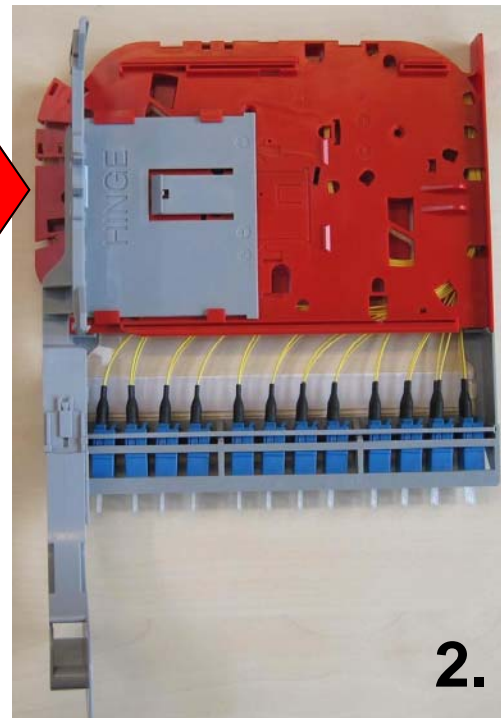
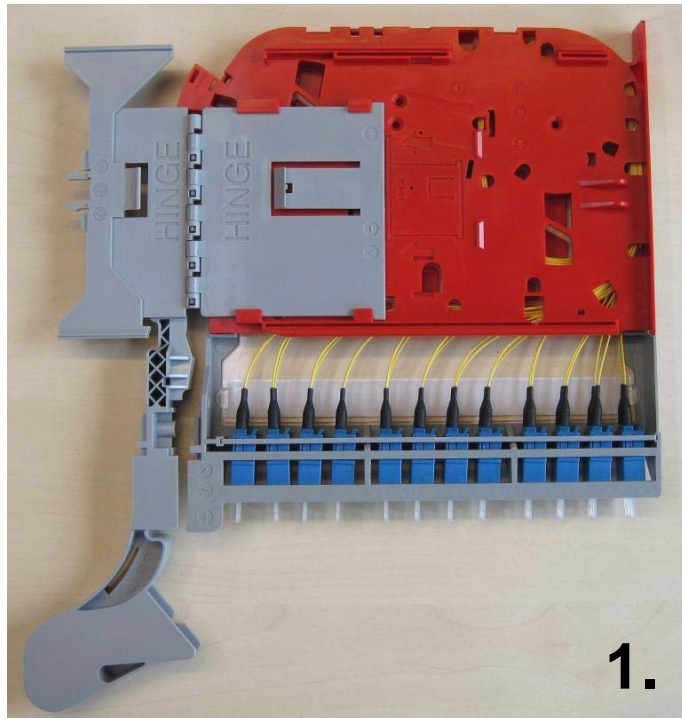


1. Das Fiber Tray schnappt oben in der Tray Unit ein
2. Der Patchcord Arm wird auf der gesamten Auszugslänge geführt





## Dismounting Hinge / Ausbau Hinge

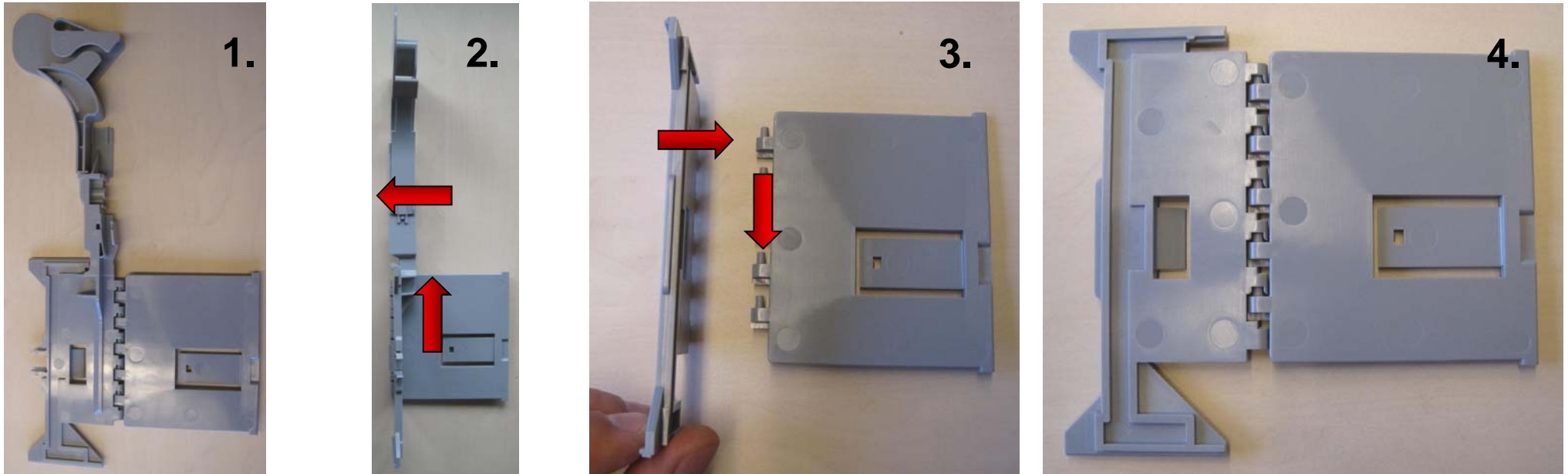


1. Place the complete FiberTray as shown on desk
2. Pull up the left side of the hinge 90° by shifting it up
3. Push the complete shifted hinge set in this position to the right side until it is no more fixed to the cassette

1. Die angelieferte FiberTray Kassette wie gezeigt platzieren
2. Die linke Seite des Hinges zu 90° aufrichten
3. Den Hinge in dieser Position komplett nach rechts schieben bis er nicht mehr vom FiberTray gehalten wird.



## Retrofitting of the new hinge version to the old one / Umbau von der neuen auf die alte Hinge Variante



1. Place the assembled hinge as shown on desk
2. Pull up the left side of the hinge 90° by shifting it up and then to the left so that the parts are no more connected
3. Attach the old part with a 90° angle to the other part. Pull it right and down so that both parts are together again.
4. The complete hinge can be mounted to the Fiber Tray again

1. Den montierten Hinge wie gezeigt auf den Tisch legen.
2. Die linke Seite 90° hochschwenken anschliessend die geschwenkte Seite nach oben und dann nach links drücken um die Teile zu separieren.
3. Das neue Teil 90° geschwenkt neben das alte Teil halten, dann nach rechts und unten schieben und es ist mit dem anderen Teil verbunden.
4. Der umgebaute Hinge kann wieder an das Fiber Tray montiert werden.



### Attention

H+S disclaims any liability resulting from incorrect installation and use, including any damages resulting from the use of tools and accessories other than the ones recommended herein.



### Achtung

H+S lehnt jegliche Haftung für fehlerhafte Montage und Nutzung ab, einschliesslich für Schäden, die durch die Benutzung von anderen als die hierin empfohlenen Werkzeuge verursacht werden.